

# PRESSEMITTEILUNG

EuroTier 2008: BDFish<sup>3</sup> Equipment präsentiert innovatives Steuerungs- und Kontrollsystem FIMACS

---

## Effektives Indoor-Fischfarmmanagement per Fingerdruck

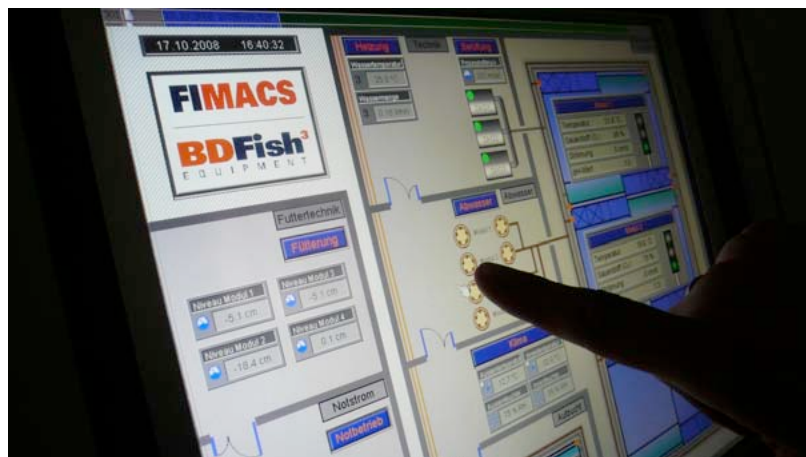
**Vechta-Calveslage** – Betriebsleiter von Indoor-Fischfarmen können gespannt sein: BDFish<sup>3</sup> Equipment, ein Unternehmensbereich der Big Dutchman-Gruppe, stellt erstmals auf der EuroTier 2008 das mit einer neuen Anwenderoberfläche versehene Steuerungs- und –kontrollsystem FIMACS vor. Mittels eines Industrie-PC werden sämtliche Funktionsbereiche einer Fischfarm übersichtlich visualisiert und geregelt. Die Steuerung der Anlage erfolgt per integrierten Touchscreen – ein kurzes Antippen reicht, um direkt Informationen zu erhalten und Veränderungen vorzunehmen. Die stark vereinfachte Bedienung erleichtert erheblich das Farmmanagement.

FIMACS stellt die wichtigsten Wasserparameter wie z.B. Sauerstoffgehalt oder pH-Wert beckenweise dar und ermöglicht damit eine optimale Übersicht und Betriebssicherheit. Darüber hinaus können Farmleiter mit handelsüblichen PC auf FIMACS zugreifen und die Fischfarm standortunabhängig kontrollieren und steuern. Alarmmeldungen werden direkt signalisiert und an ein Mobiltelefon übertragen.

Als Teil der Big-Dutchman-Gruppe ist das Kerngeschäft von BDFish<sup>3</sup> Equipment die Produktion von umweltfreundlichen Indoor-Fischfarmen. Die Kernkompetenzen umfassen dabei

technische Entwicklung, Projektplanung und Bau von Indoor-Fischfarmen sowie Kunden-Schulung und –Beratung. Die Projektierung der Fischfarmen erfolgt unter Berücksichtigung ökonomischer und ökologischer Gesichtspunkte. Um dabei rentabel zu wirtschaften, sind Automatisierung und kostenbewusstes Management die entscheidenden Voraussetzungen – genau die Prinzipien, nach denen Big Dutchman bereits seit 1938 Fütterungsanlagen und Stalleinrichtungen für die moderne Nutztviehhaltung konzipiert und realisiert.

### Halle 26, Stand 26B04



*Effektives Indoor-Fischfarmmanagement per Fingerdruck mit FIMACS*

---

**11. November 2008**

**Ihr Ansprechpartner für weitere Informationen:**

Andreas Böske, Leiter Werbung und Kommunikation

BDFish<sup>3</sup> Equipment

E-Mail: [aboeske@bigdutchman.de](mailto:aboeske@bigdutchman.de)

Tel.: 04447/801-118

Fax: 04447/801-5-118

[www.bd-fisch.com](http://www.bd-fisch.com)